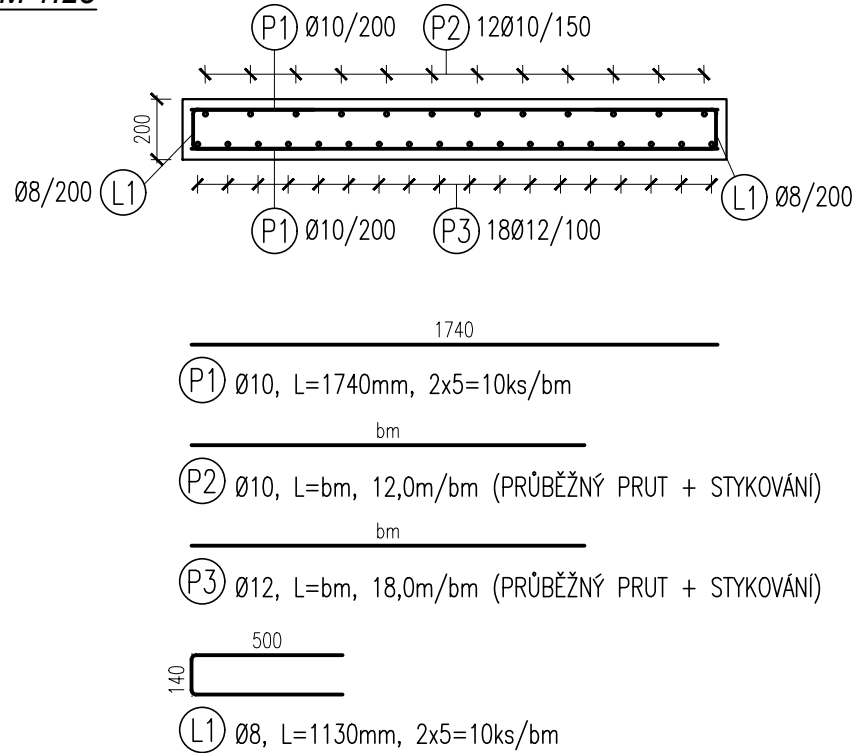


SCHEMA VYZTUŽENÍ RAMEN SCHODIŠTĚ PŘÍSTAVBY

M 1:25

TYPICKÝ ŘEZ SCH. RAMENEM

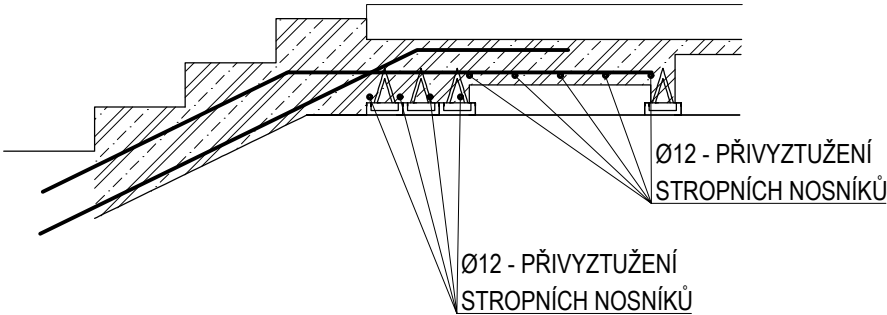
M 1:25



VÝKAZ VÝZTUŽE SCHODIŠTĚ PŘÍSTAVBY								
(VÝKAZ NA 1 bm)								
pol.	typ	Ø	délka	prutů na 1bm	Délka celkem [m] - typ/profil			
		[mm]	[m]			8	10	12
P1	R	10	1,74	10		17,40		
P2	R	10	1,00	12		12,00		
P3	R	12	1,00	18			18	
L1	R	8	1,13	10	11,30			
délka celkem					[m]	11,3	29,4	18,0
jednotková hmotnost					[kg/m]	0,395	0,617	0,888
hmotnost oceli					[kg]	4,46	18,14	15,98
hmotnost oceli					[kg]		38,59	
celkem kg oceli						39		

NAPOJENÍ RAMENE SCHODIŠTĚ NA STROP

M 1:25




BETON	BETONÁŘSKÁ OCEL
MONOLITICKÝ VYZTUŽENÝ BETON	B500B
C25/30 - XC1 (VLASTNOSTI SMĚSI DLE ČSN EN 1992-1-1 a 206+A1)	KRYTÍ 30 mm
MINIMÁLNÍ MODUL PRUŽNOSTI	31 GPa
MEZ FRAKCE KAMENIVA (NEJVĚTŠÍ ZRNO)	22 mm
STUPEŇ KONZISTENCE	S3
HMOTNOSTNÍ KONCENTRACE CEMENTU	max. 400 kg/m³

POZNÁMKY

ULOŽENÁ BETONOVÁ SMĚS BUDE DŮKLADNĚ PORVIBROVÁNA V CELÉ PLOŠE (PŘEDEVŠÍM V MÍSTECH S VĚTŠÍ KONCENTRACÍ VÝZTUŽE A V MÍSTECH MENŠÍHO OBJEMU BETONU).

1) JEDNOTLIVÉ PRACOVNÍ ZÁBĚRY DLE ZHOTOVITELE.
2) ŽB DESKA RAMEN SCHODIŠTĚ BUDE ULOŽENA V HORNÍ A DOLNÍ ČÁSTI NA STROPNÍ KONSTRUKCI, RESP. NA ZÁKLADOVÉ DESCE.
3) V PATĚ BUDE DESKA RAMENE ZAJIŠTĚNA KOTEVNÍMI TRNY, KTERÉ BUDOU VYTAŽENY ZE ZÁKLADOVÉ DESKY.
4) V MÍSTĚ NAPOJENÍ SCHODIŠŤOVÝCH RAMEN NA STROPNÍ DESKY (TYPOVÝ SKLÁDANÝ STROP) BUDE VÝZTUŽ RAMEN ZATAŽENA NAD STROPNÍ TYPOVÉ NOSNÍKY. NOSNÍKY A ČÁST STROPU BUDE V TOMTO MÍSTĚ PŘIVYZTUŽENA PODÉLNOU VÝZTUŽÍ NA CELOU DÉLKU NOSNÍKŮ.
5) SCHODIŠTĚ BUDE V RÁMCI JEDNOHO PODLAŽÍ BETONOVÁNO V JEDNOM ZÁBĚRU.
6) VÝZTUŽ SCHODIŠTĚ PROVÉST Z VÁZANÉ VÝZTUŽE. NUTNO DODRŽET STYKOVACÍ DÉLKY PRUTŮ 50·Ø (Ø10 - min. 500 mm, Ø12 - min. 600 mm, ...)
7) VÝKRES TVARU VIZ STAVEBNÍ ČÁST.

TENTO VÝKRES JE VYHOTOVEN V RÁMCI DOKUMENTACE PRO PROVEDENÍ STAVBY.

ZPRACOVATEL PROFESE:			
		J2L CONSULT s.r.o.	
		Brandlova 36, 695 01 Hodonín tel. 603 285 783 / 603 294 996	
VYPRACOVAL:	Ing. Martin Čožík		HIP: Ing. Zbyněk Neduchal
KONTROLOVAL:	Ing. Jiří Ilčík, Ph.D.		
Akce:		ÚČEL: DPS	
STAVEBNÍ ÚPRAVY A PŘÍSTAVBA DENNÍHO STACIONÁRE BRNĚNSKÁ č.p. 1518/16, HODONÍN		DATUM: 05/ 2021	
		MĚŘÍTKO: 1:25	
		ZMĚNA:	
SCHEMA VYZTUŽENÍ SCHODIŠTĚ PŘÍSTAVBY		Č.ZAK. D1010418	V.Č. D.1.2.-04